

پ ١: / پیتاسەییکی گونجاو بنوسە بۆ ئەم زاراوانە ی خوارەو: (٥ نمرە)
 ١- ماستەرپلان ٢- پلانی شار ٣- شیوازی فراوانبوونی مرواری ٤- دياردهی دابراى كۆمه‌لايه‌تى (٨ نمره)

پ ٢: / ھۆی ئەمانە ی خوارەو ھەروێگەرەو: (٧ نمره)
 ١- شیوازی فراوانبوونی ھەرەمەکی (زێدەرۆیی) گێرگرفت بۆ کۆمەلکا و حکومەت دروست دەکات.
 ٢- شیوازی فراوانبوونی ھەرەمەکی (ئەندامی) لە شارەکاندا بەخێرایى رووی نەدەدا .

پ ٣: / باسی ئەمانە ی خوارەو ھە تێرو تەسەلی بکە : (٢٠ نمره)
 ١. تەنھا پینچ خال لە گێرگرفته‌کانی شارنشینى .
 ٢. پلانی بازنەیی لە شارەکان .
 ٣. بە ھا کۆمە‌لايه‌تیه‌کانی پلاندانانی شارنشینى .
 ٤. ئەو ديارده سروشتیانه‌ی که ریگری لە فراوانبوونی شارەکان دەکەن .

پ ٤: / ریژە ی سەدی ھەر بەکارھێنانیکی زەوی و بەشی تاکەکەس لە ھەر بەکارھێنانیک دەربەینە، دواتر پێوەرە نیودەلەتیه‌کان بۆ ھەر بەکارھێنانیک بنوسە ولەگەل دەرئەنجامەکان بەراوردیان پێ بکە، بەرای تۆ وەکو پلاندانەرێک لە ژێرەوی پێوەرە یان یەکسانە یان لە سەرەوی پێوەرە ؟ گونجاو یان نا ؟ ھەلسەنگاندنەکەت بنوسە بۆ ھەریەکیکیان : (١٥ نمره).

ژمارە ی دانیشوانی شاری ھەولێر لە سالی ٢٠٠٢	رووبەری بەکار ھێنان بە م ^٢	رووبەری بەکار ھێنان بە کم ^٢	رووبەری ئاواکاری شاری ھەولێر بە کم ^٢	جۆری بەکار ھێنان
889761	23544000	23.544	54.335	نیشته‌جێبوون
	14146000	14.146		گواستنه‌وه
	5489000	5.489		خۆشگوزاری
	923000	0.923		گورستان
	212000	0.212		ناینی
	222000	0.222		تەندروستی
	3394000	3.394		بازرگانی

پ ٥: / لە ژێرپۆشنایی خۆیندەنەوت لە بابەتی پلانی شار و شیوازه‌کانی فراوانبوونی شارنشینیدا، ئەم وینە ئاسمانیانە چ شارێکە و چ جۆرە پلان و شیوازی فراوانبوون نیشان دەدەن ؟ دیاریان بکە . (١٠ نمره)

وینہی ۲



وینہی ۴



وینہی ۶



وینہی ۱



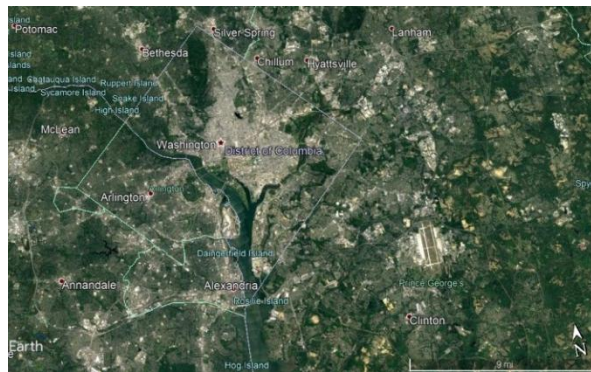
وینہی ۳



وینہی ۵



وینہی ۷



پ ٦ : پیناسه‌ییکی گونجاو بنوسه بۆ چوار له‌م زاراوانه‌ی خواره‌وه:
1- best alternative ٢- شیوازی فراوانبوونی ئه‌ستیره‌یی ٣- پلاندانان به‌گۆیره‌ی کات ٤- پلاندانانی شارنشین (د.علی حوات)
٥- شاری زیره‌گ .)

پ ٧ نه‌م زاراوه‌ زانستیانه وه‌ریه‌گیره سه‌ر زمانی کوردی : ١- Decentralized Planning ٢- Slum area
٢- Social Segregation ٤- Esthetic Values ٥- Fourfold Radial Plan

پ ٨ / هۆی ئه‌مانه‌ی خواره‌وه روونیکه‌ره‌وه :

١- هه‌ندیک له‌ شاره‌کان شیوازی پله‌پله‌یی (بازدانی بۆق) ده‌گرته به‌ر بۆ فراوانبوونی رووبه‌ری ئاواکاریان.
٢- سیسته‌می شه‌قامه‌کان واتا پلانی شار به‌گرنگترین توخم هه‌ژمارده‌کریت بۆ دیاری کردنی مۆرفۆلۆجیای شاره‌کان.

پ ٩ نه‌گه‌ر وه‌کو جوگرافیناسیک له‌ لیژنه‌یه‌کی پلاندانان بوویت، چۆن پلانداده‌ریژی بۆ ئه‌م دوو گرفته له‌ شار:
١ / که‌له‌که‌بوونی دانیشتوان له‌ ناوچه‌یه‌ک له‌ شار و به‌رزی چری نیشته‌جیکردن ؟ ٢ / پاراستنی ئه‌من و ئاسایش له‌ شار یان له‌ گه‌ره‌که‌که‌ت ؟

پ ١٠ / ریژه‌ی سه‌دی هه‌ر به‌کاره‌یتانیک زه‌وی و به‌شی تاکه‌که‌س له‌ر هه‌ر به‌کاره‌یتانیک ده‌ره‌به‌نه، دواتر پێوه‌ره نیوده‌له‌تیه‌کان بۆهه‌ر به‌کاره‌یتانیک بنوسه وه‌گه‌ل ده‌رئه‌نجامه‌کان به‌راوردیان پێ بکه، به‌پای تو وه‌کو پلاندانه‌ریک له‌ ژیره‌وه‌ی پێوه‌ره یان یه‌کسانه یان له‌ سه‌رووی پێوه‌ره ؟ گونجاوه یان نا ؟ هه‌لسه‌نگاندنه‌که‌ت بنوسه بۆ هه‌ریه‌کیان :

ژماره‌ی دانیشتوانی شاری هه‌ولتیر له‌ سالی ٢٠٠٢	رووبه‌ری به‌کاره‌یتان به‌ م ٢	رووبه‌ری به‌کاره‌یتان به‌ کم ٢	رووبه‌ری ئاواکاری شاری هه‌ولتیر به‌ کم ٢	جۆری به‌کاره‌یتان
889761	23544000	23.544	54.335	نیشته‌جیبوون
	5529000	5.529		پیشه‌سازی
	1146000	1.146		فێرکاری
	14146000	14.146		گواستنه‌وه
	5489000	5.489		خۆشگوزاری

پ ١١ / ئه‌مانه‌ی خواره‌وه وه‌لام به‌ده‌ره‌وه به‌ گۆیره‌ی جۆری پرسیار:
باسی یه‌ک له‌مانه‌ی خواره‌وه بکه :

- ١- پلانی هیللی (تیلماسکی) و شیوازی فراوانبوونی هیللی شاره‌کان به‌ نمونه‌وه .
- ٢- ئه‌و دیارده‌ مۆبیانه‌ی که‌ ریگری له‌ فراوانبوونی شاره‌کان ده‌کن .

پ ١٢ / ئه‌م ویتانه‌ی له‌ لاپه‌ره‌ی دووه‌مدا هاتووه چ شاریکه ؟ و چ دیارده‌یه‌کی زانستی نیشان ده‌دن ؟

وینہی ۲



وینہی ۱



وینہی ۴



وینہی ۳



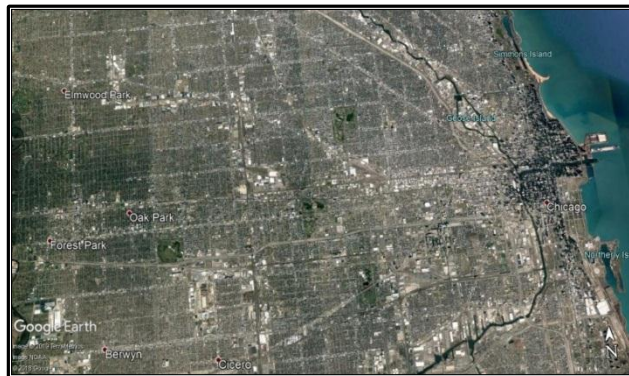
وینہی ۶



وینہی ۵



وینہی ۷



پلاندانانی شارنشیننی // قوناغی ۳ // پرسپاری گروپی A:

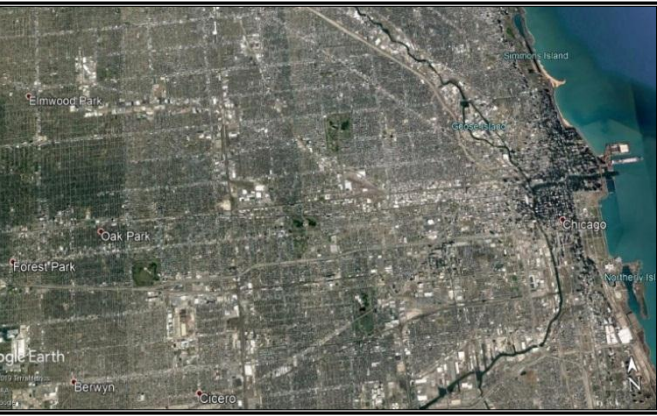
پ ۱۳ / کرداری بهشارستانی بوون پیناسه بکه و گرنگترین فاکتور مکانی پهرسهندننی دیاردهی بهشاربوون روون بکهروه .

پ ۱۴ / بنیادی شارمکانی میسری کون روون بکهروه .

پ ۱۵ / نهم وینانه بناسینه چ شاریکه وچی نیشان ددهات ؟

وینهی ب

وینهی أ



پ ۱۶ / نهخشهی بنهرتی پیناسه بکه و قوناغهمکانی نامادهکردنی نهم نهخشیه روون بکهروه .

پ ۱۷ / بنیادی شارمکانی یونانی کون روون بکهروه .

پ ۱۸ / نهم وینانه بناسینه چ شاریکه وچی نیشان ددهات ؟

وینهی ب

وینهی أ



پ ۱۷ / نهم زاراوانه پیناسه بکه

۱- بهها ژینگه‌بیه‌کان ۲- feed back ۳- پلاندانانی شارنشیننی (پیناسه‌ی د. خلف الدلیمی)

پ ۱۸ / أ- جورهمکانی شهقام پولین بکه به‌پیی پیوه‌ری (پیشه‌یی ، پانی ، به‌ری)

ب- نامانجی ناواکاری پلاندانانی شارنشیننی بنوسه (۴ خال) .

ج- کهم وکوره‌مکانی پلانی توری یان چوارگوشه‌یی بنوسه .