

پلەي گەرمى كۆكراۋە:-

ئەم پۈۋەرە بەكار دەھىنەرى بۇ دىارى كەرنى پلەي گەرمى كۆكراۋە لە زۆربەي لايەنە پراكتىكى يەكانەۋە بە تايبەتى لە بواری كشتوكال و ھایدەرلۇجى زانستى ئاۋ . لە بواری كشتوكالدا لەسەر بناغەي ۋەرزى گەشەكەرنى بەروبووم بەكاردى پلەي گەرمى (۶ س) ۋەك بناغەپەك دانراۋە بۇ كۆكەرنەۋەي پلەي گەرمى چونكە ئەم پلەيە سەرەتاي كەرنى گەشەي زۆربەي روۋەكەكانە پلەي گەرمى نزمتربوۋ لەم پلەيە ئەمە ماناي ئەۋە ناگەينىت كە روۋك لەناۋ دەچىت بەلكو ماناي ئەۋەيە كە لە گەشەكەرن دەۋەستىت دەتوانىن پلەي گەرمى كۆكراۋە دىارى بەكەين لە رىي ئەم ھاۋكەشەي كە بە ھاۋكەشەي [سەلىۋىف] ناسراۋە .

$$x = \frac{a+b}{2} * d$$

X = پلەي گەرمى كۆكراۋە

a = رىزەيەكى نەگۆرە (۱۰)

b = پلەي گەرمى رۆژى كۆتايى مانگ

d = ژمارەي ئەۋ رۆژانەي كە پلەي گەرمىيان لە (۱۰) زىاترە

نمونه: پلەي گەرمى كۆكراۋەي مانگى (ئازار) دەربەينە , بۇ زانيارىت تىكرای پلەي گەرمى رۆژى كۆتايى مانگى ئازار (۱۷ س) ۋە ژمارەي ئەۋ رۆژانەي كە پلەي گەرمى زىاترە لە (۱۰ س) يەكسانە بە ۱۸ رۆژە .

شىكار:

$$x = \frac{a + b}{2} * d$$

$$x = \frac{10+17}{2} * 18 = 243$$

پلهى گهرمى ريزهى:

پلهى گهرمى ريزهى بهكارديت بو بهروارد پىي كردنى له نىوان پلهى گهرماى ويستگهيهك لهگهئل ويستگهيهكى تر و بهم شيويهى خوارهوه دهردههينريت .

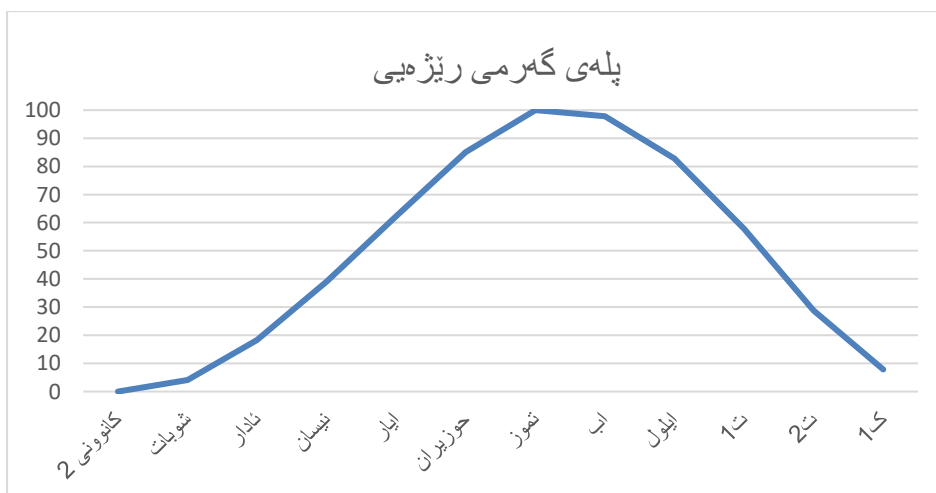
۱ - جياوازى نىوان تىكرائى پلهى گهرمى مانگهكانى سائل لهگهئل ساردترين مانگى سائل.

۲ — نهجامهكانى خالى يهكهم دابهشى ماوهى گهرمى سائلانه دهكرت نهجامهكهى پلهى گهرمى ريزهى دهردهچيت جارانى ۱۰۰ دهكهين به ريزهى سهدى دهردهچيت.

مهودا = گهرمترين مانگ - ساردترين مانگ

$$مهوداى گهرمى سائلانه \quad ۲۶,۸ = ۴,۲ - ۳۱$$

مانگهكان	تىكرائى پلهى گهرمى	جياوازى	نهجامى جياوازى ÷ مهوداى گهرمى سائلانه x ۱۰۰
كانونى ۲	۴,۲	۴,۲ - ۴,۲ = صفر	صفر ÷ ۲۶,۸ = صفر x ۱۰۰ = صفر
شوبات	۵,۳	۴,۲ - ۵,۳ = ۱,۱	۲۶,۸ ÷ ۱,۱ = ۲۴,۳۶ = ۲۴,۳۶%
ئادار	۹,۱	۴,۲ - ۹,۱ = ۴,۹	۲۶,۸ ÷ ۴,۹ = ۵,۴۶ = ۵۴,۶%
نيسان	۱۴,۷	۴,۲ - ۱۴,۷ = ۱۰,۵	۲۶,۸ ÷ ۱۰,۵ = ۲,۵۵ = ۲۵,۵%
ايار	۲۰,۹	۴,۲ - ۲۰,۹ = ۱۶,۷	۲۶,۸ ÷ ۱۶,۷ = ۱,۶۰ = ۱۶,۰%
حوزيران	۲۷	۴,۲ - ۲۷ = ۲۲,۸	۲۶,۸ ÷ ۲۲,۸ = ۱,۱۸ = ۱۱,۸%
تموز	۳۱	۴,۲ - ۳۱ = ۲۶,۸	۲۶,۸ ÷ ۲۶,۸ = ۱,۰۰ = ۱۰۰%
اب	۳۰,۴	۴,۲ - ۳۰,۴ = ۲۶,۲	۲۶,۸ ÷ ۲۶,۲ = ۱,۰۲ = ۱۰۲%
ايلول	۲۶,۴	۴,۲ - ۲۶,۴ = ۲۲,۲	۲۶,۸ ÷ ۲۲,۲ = ۱,۲۰ = ۱۲۰%
ت ۱	۱۹,۷	۴,۲ - ۱۹,۷ = ۱۵,۵	۲۶,۸ ÷ ۱۵,۵ = ۱,۷۲ = ۱۷۲%
ت ۲	۱۱,۹	۴,۲ - ۱۱,۹ = ۷,۷	۲۶,۸ ÷ ۷,۷ = ۳,۴۷ = ۳۴۷%
ك ۱	۶,۳	۴,۲ - ۶,۳ = ۲,۱	۲۶,۸ ÷ ۲,۱ = ۱۲,۷۶ = ۱۲۷۶%



- پێوهری جفنی Gaffney

ئهم زانایه له ساڵی ۱۹۷۳ ئهم هاوکیشهی خواروه جی به جی کرد لهسهر کیشوهری ئوسترالیا به مهبهستی گهیشتنی بههای کاریگهری گهرما .

$$\text{کاریگهری گهرما} = (\text{پلهی گهرمی تهرمۆمهتری ووشك} + \text{پلهی گهرمی تهرمۆمهتری شنیدار}) \times \frac{2}{5} + 8$$

پالپشت بهم هاوکیشه جفنی سنوهرهکانی ههست کردنی ئادهمیزاد به بارودۆخی ئاووهوای داناوه که له خواروه دیاره.

بههای کاریگهری گهرما	ههست کردنی ئادهمیزاد به بارودۆخی ئاووهووا
+ ۲۸ سن	زۆر بیزاری (مزعج جدا)
۲۷ - ۲۸ سن	بیزاری (مزعج)
۱۷ - ۲۴,۹ سن	خۆش (مریخ)
۲۵ - ۲۶,۹ سن	جیگورکی گهرم (انتقالی دافئی)
۱۵ - ۱۶,۹ سن	جیگورکی سارد (انتقالی بارد)
کهمتر له ۱۵ سن	خۆشی نی یه (غیر مریخ - مزعج)

نموونه:- کاریگهری گهرمای ویستگهی شاری بغداد به پێ هاوکیشهی جفنی بۆ مانگی کانوونی دووهم بدۆزهروه بۆ زانیاریت پلهی گهرمی تهرمۆمهتری ووشك ۹,۶ و ههروهها پلهی گهرمی تهرمۆمهتری ههوای شنیدار ۷,۲ بێت.

$$\text{کاریگهری گهرما} = (\text{پلهی گهرمی تهرمۆمهتری ووشك} + \text{پلهی گهرمی تهرمۆمهتری شنیدار}) \times \frac{2}{5} + 8$$

$$= (۹,۶ + ۷,۲) \times \frac{2}{5} + 8$$

$$= (۱۶,۸) \times \frac{2}{5} + 8$$

$$= ۱۴,۷۲ + ۸ = ۲۲,۷۲$$

کهراته ویستگهکه له مانگهدا ئادهمیزاد ههست به بیزاری و ناخۆشی دهکات .

وشكى

پىۋانە كىرىش ۋىشى

ۋوشكى يەككىگە لەمۇ بابەتە گرېنگانەي كە جوگرافى ناسەكان بايەخى پى دەدەن لە بواری ئاۋوھەۋا چونكە پەيوەندى ھەيە لەسەر چالاكى جۇراو جۇرى ئادەمىزاد.

دەتوانىن ۋوشكى دابەش بىكەين بۇ چوار جۇر بەم شىۋەيەي خوارەۋە.

۱- ۋوشكى بەردەۋام: ئەم جۇرە ۋشكەيە لە ناۋچە بىبابانەكان بە دىار دەكەۋىت كە ۋەرزى باران بارىن تىدا نى يە كە بتوانرىت كشتوكالى تىدا ئەنجام بدرىت ۋە ژيانى روۋەكى لەم ناۋچانە دا ھەژارە بە بەرگى روۋەكى ۋە ئەۋ روۋكانەي كە ھەن خۇيان گونجاندوۋە لەگەل بارى ۋوشكى ناۋچەكە .

۲- ۋوشكى ۋەرزى: لەم جۇرەيان دا باران بارىن لە ۋەرزىك دەبارىت لە ۋەرزەكانى تر باران نابارىت چالاكى كشتوكال لە ۋەرزى باران بارىن ئەنجام دەدرىت ۋە ۋەرزەكانى تر پشت دەبەستن بە ئاۋدىرى.

۳- ۋوشكى لە ناۋكاۋ: ئەم جۇرەيان لە ئەنجامى گۇرانكارى لەناۋكاۋى باران بارىن روۋ دەدەن لە ناۋچە شىدارەكان ۋ نىمچە شىدارەكان زىاتر روۋ دەدات ئەمەش دەبىتە ھۆى كەمى باران بارىن لە ئەنجامدا دەبىتە ھۆى كەم بوۋى بەر ھەم كشتوكالى ئەم جۇرەيان ترسناكترىن جۇرى ۋشكەيە چونكە ناتوانرىت پىشېبىنى بىرىت.

۴- ۋوشكى چاۋەرۋان نەكراۋ: لەم جۇرەيان پىرى شى ھەۋا يان شى خاك كەمتر دەبىت لە پىداۋىستى روۋەك ئەمەش دەبىتە ھۆى لە ناۋچوۋى روۋەك ياخود كەم بوۋى چىرى روۋەك ئەم جۇرەيان لە ناۋچەكانى شىدار ۋ نىمچە شىدار زىاتر روۋ دەدات.

بۇ پىۋانە كىردى دىارەي ۋوشكى لەسەر ئاستى ناۋچەكان چەندەھا ھاۋكىشە دانراۋە ئەم ھاۋكىشانە بە شىۋەي پراكتىكى ھەرىكە لە شۆبىنىك ئەنجام دراۋە. ئەم ھاۋكىشانە كەم تا زۇر لە ئەنجامى كۆتايى دا يە دەگرنەۋە لەگەل ھەندى جىاۋازى سالانە لىرەدا دەتوانىن ئامازە بە ھەندى لەم ھاۋكىشانە بىكەين بەمەبەستى پىۋانەكىردى دىارەي ۋوشكى لە جىهان .

۱- ھاۋكۆلكەي لانج (LANG)

$$F = \frac{N}{T}$$

F = ھاۋكۆلكەي ۋوشكى

N = سەرجمى بارانى سالانەي بە ملىم

T = تىكرى پىلەي گەرمى سالانەي بە سى

لانچ جىھانى دابەش كىرد بەسەر چوار ھەرىم بە پىي ي پلەي وشكى كە لە خوار مۇە ديارە .

ئەنجام	جۆرى ئاۋوھەۋا
۱۰ - ۰	زۆر وشك
۴۰ - ۱۰	وشك
۶۰ - ۴۰	نېمچە شىدار
۶۰ +	زۆر شىدار

نمونه : بارى وشكى ويستگهيك بدۆز مۇە بە پىي ي ھاۋكيشەي لانچ بۇ زانياريت سەرجمى بارانى سالانە = ۱۵۶,۸ ملم تىكراي پلەي گەرمى سالانە = ۲۲,۶ س .

$$F = \frac{N}{T}$$

$$F = \frac{156.8}{22.6} = 6.93$$

$$F=6,93$$

كەۋاتە ئەم ويستگهيه زۆر وشكە